


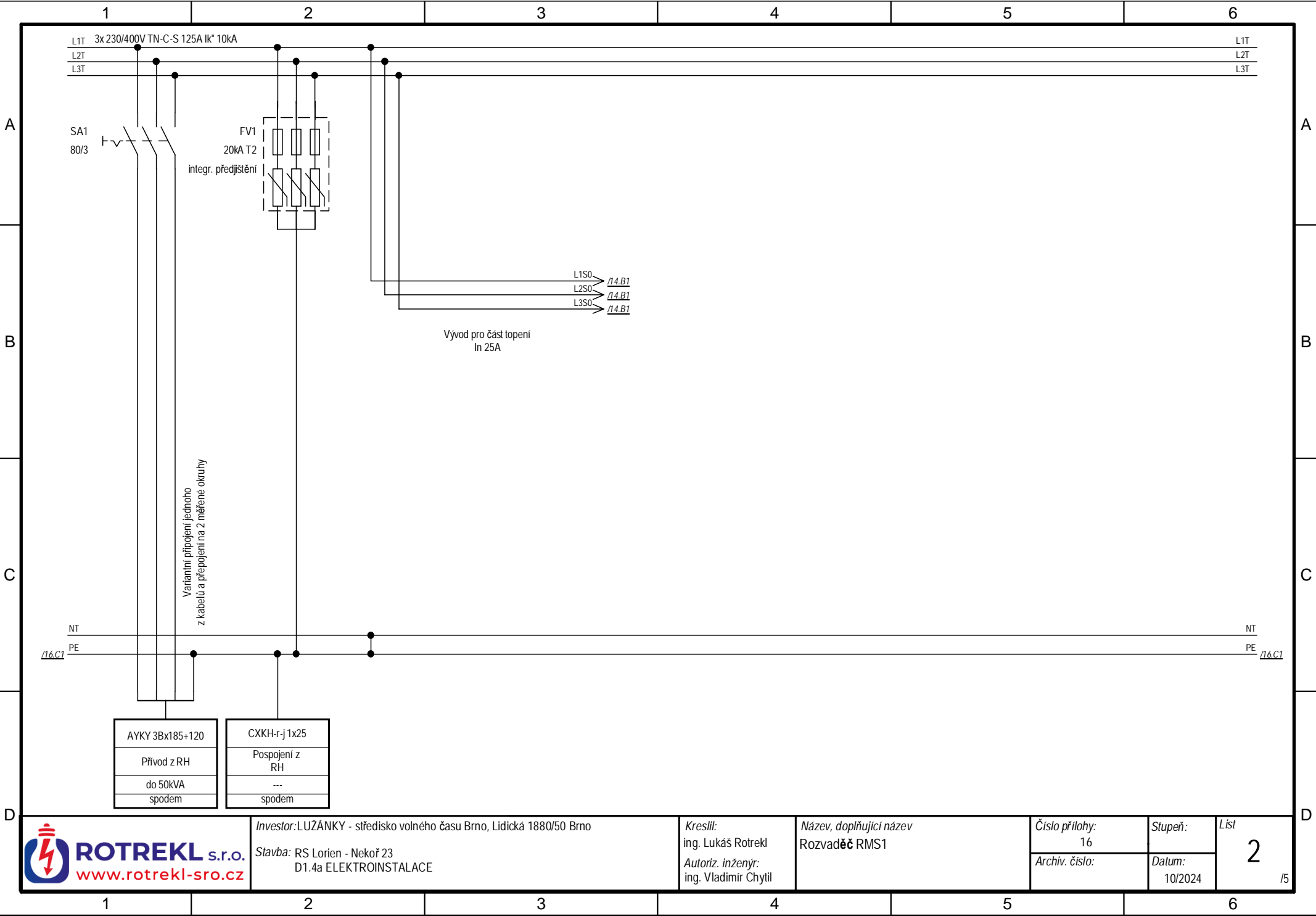
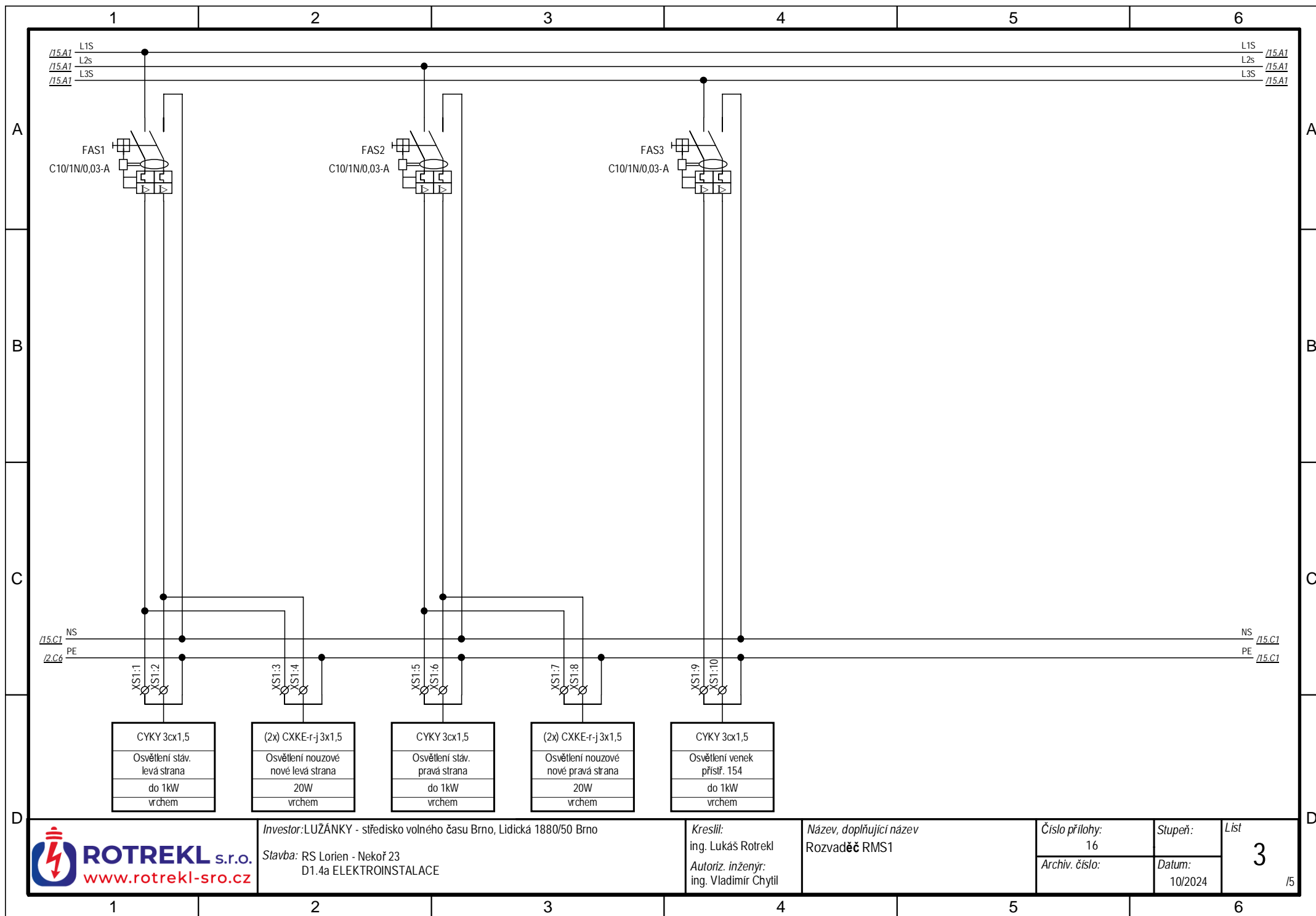
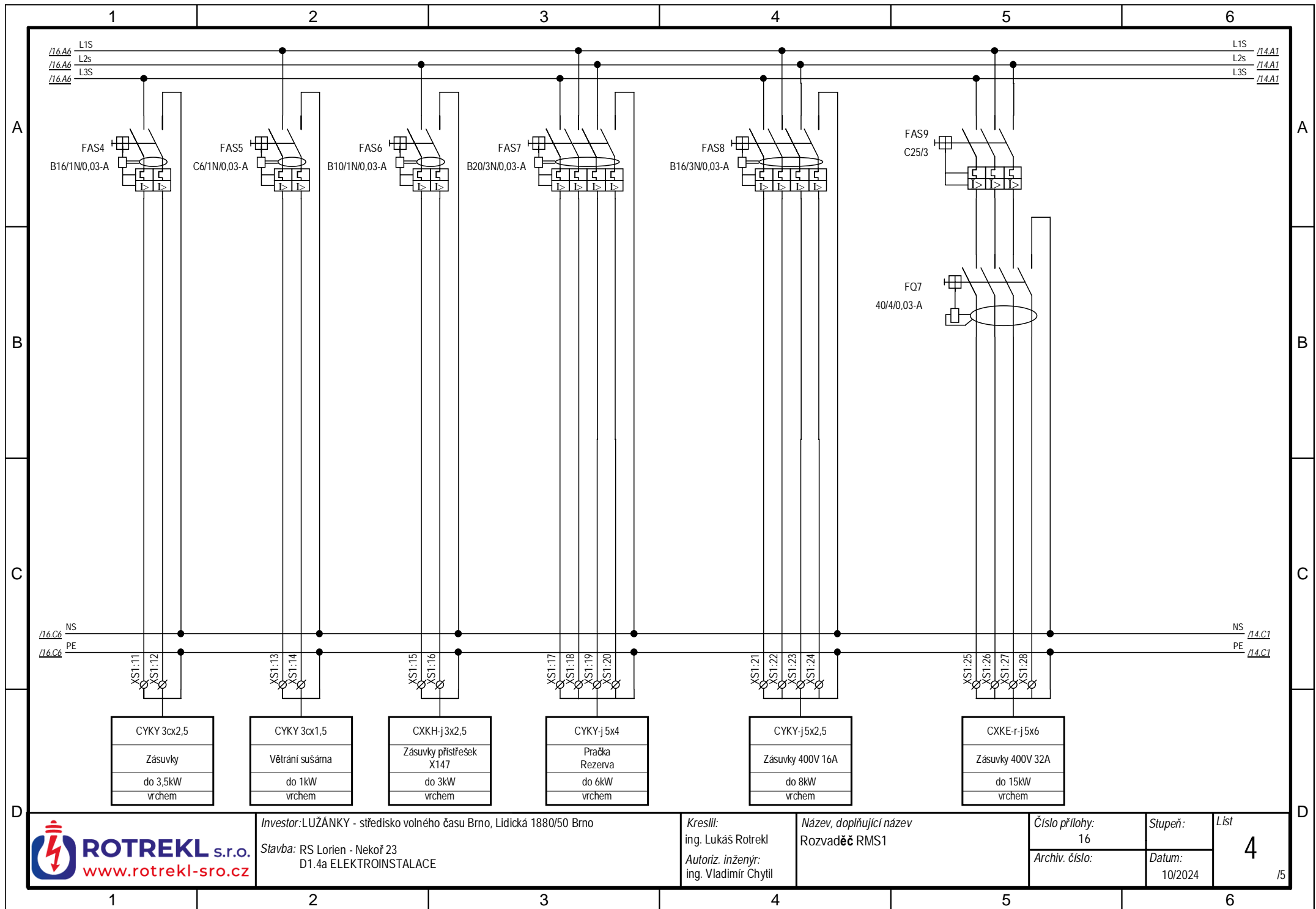
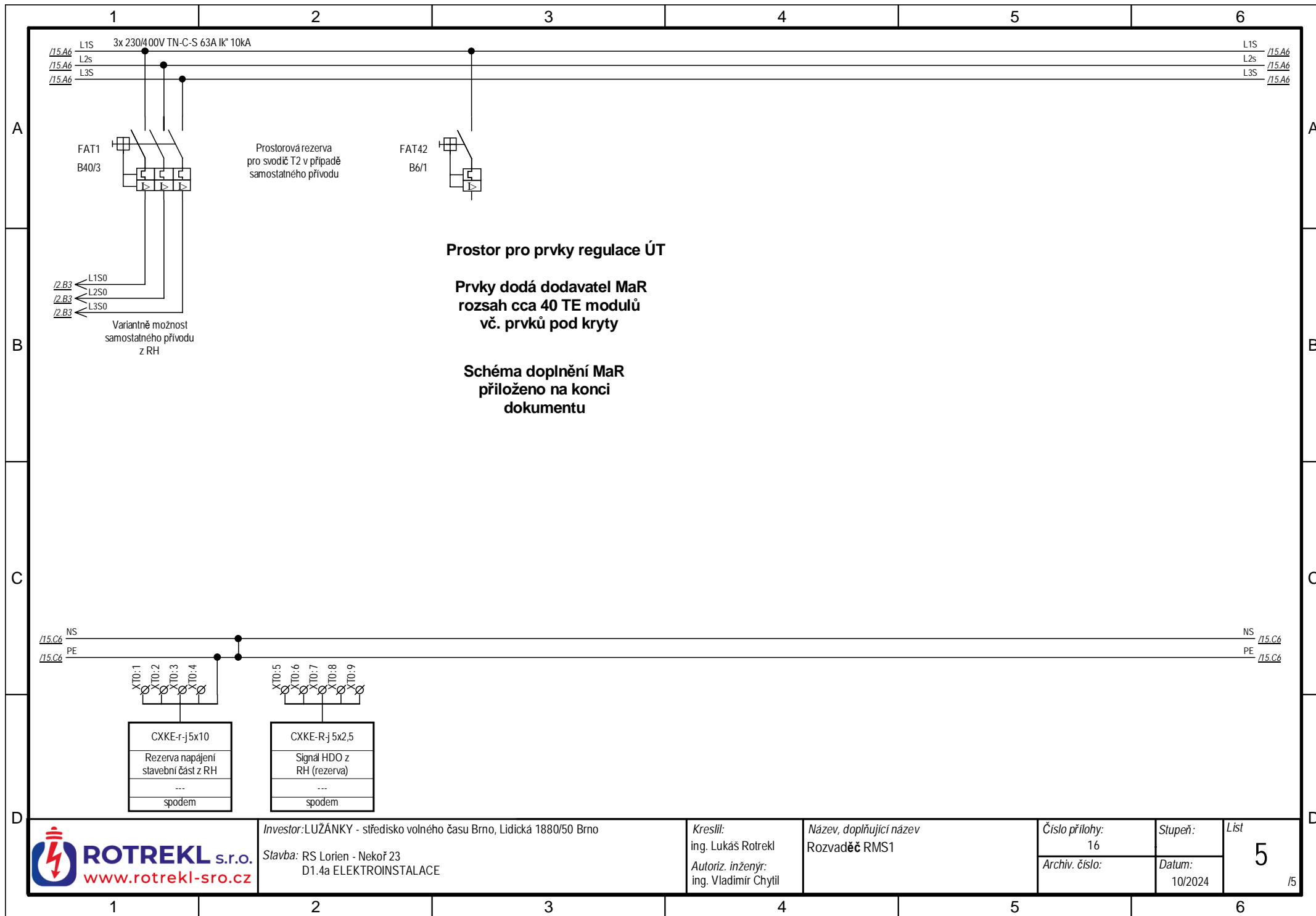


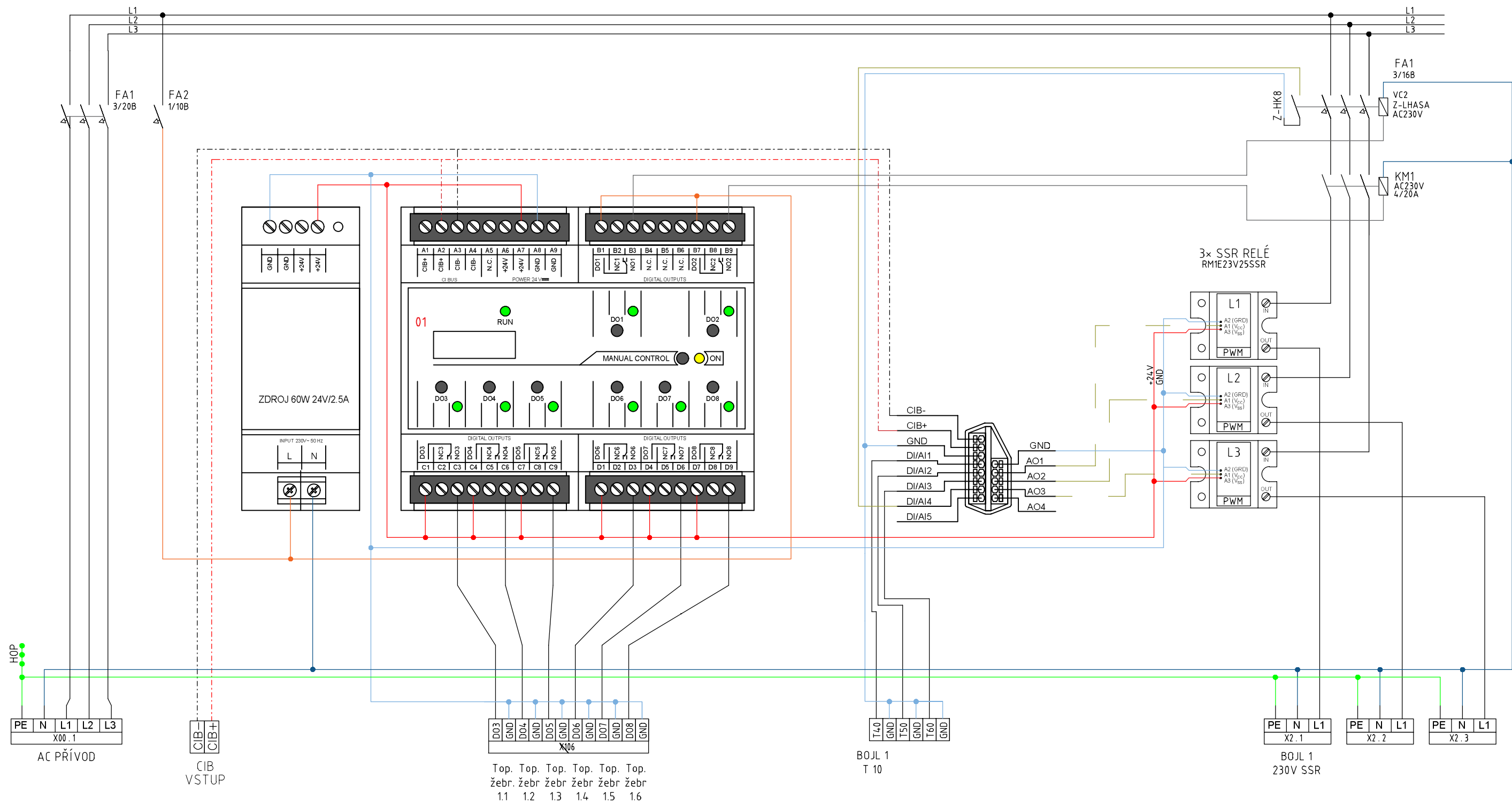
1	2	3	4	5	6																		
A	<div><div><div>RMS1</div><div></div><div></div></div><div><p>Prívod silové stávající: AYKY 3x185+120 z RH Rezervní prívod CXKE-r-j 5x16 z RH Rozvodná soustava silové připojení 3NPE AC 400/230 V 50 Hz / SÍŤ: TN-C-S</p><p>Místo instalace vnitřní chráněné před atmosférickými vlivy, s regulací teploty rozváděč je z hlediska elektromagnetické kompatibility (EMC) dle ČSN EN 61439-1 ed. 2, kapitola J.9.4.1, určen pro prostředí B</p><p>Provedení rozváděče: Rozváděč pod omítku s požární odolností EI45/EW60 rozměr cca v. 1600, š. 800, hl. 300, upřesní výrobce Prívod spodem, vývody vrchem pomocná konstrukce pro montáž do stávající niky</p><p>min. krytí IP 40/IP 2XC</p><p>ČSN EN 61439-1 ed. 2 Rozváděče nízkého napětí - Část 1: Všeobecná ustanovení ČSN EN 61439-3 Rozváděče nízkého napětí - Část 3: Rozváděče určené pro obsluhu laiky</p><p>Ochrana před úrazem ČSN EN 61140 ed. 2 Ochrana před úrazem elektrickým proudem - Společná hlediska pro instalaci a zařízení ČSN 33 2000-4-41 ed. 3 Elektrické instalace nízkého napětí - Část 4-41 ed3: Ochranná opatření pro zajištění bezpečnosti - Ochrana před úrazem elektrickým proudem.</p></div></div>				A																		
B					B																		
C					C																		
D	<table><tr><td>HLAVNÍ INŽENÝR PROJEKTU:</td><td>ing. Arch. Helena Šnajdarová</td><td rowspan="4"><div><div><div></div><div>ROTREKL s.r.o. www.rotrekl-sro.cz</div><div>ELEKTROMONTÁŽNÍ FIRMA Babice nad Svitavou 194, 664 01 777 731 686, 777 731 694, info@rotrekl-sro.cz</div></div></div></td><td rowspan="4">DATUM: 10/2024</td></tr><tr><td>KONTROLOVAL:</td><td>ing. Vladimír Chytil</td><td>FORMÁT VÝKRESU 5 x A4</td></tr><tr><td>VYPRACOVAL:</td><td>ing. Lukáš Rotrekl</td><td>ÚČEL: DPS</td></tr><tr><td>AKCE: LUŽÁNKY - středisko volného času Brno, Lidická 1880/50 Brno</td><td></td><td>PROFESE: D1.4a</td></tr><tr><td colspan="2">NÁZEV AKCE: RS Lorien - Nekoř 23 D1.4a ELEKTROINSTALACE</td><td>NÁZEV VÝKRESU: Rozváděč RMS1</td><td>MĚŘÍTKO: --</td><td>ČÍSLO VÝKRESU: 16</td></tr></table>				HLAVNÍ INŽENÝR PROJEKTU:	ing. Arch. Helena Šnajdarová	<div><div><div></div><div>ROTREKL s.r.o. www.rotrekl-sro.cz</div><div>ELEKTROMONTÁŽNÍ FIRMA Babice nad Svitavou 194, 664 01 777 731 686, 777 731 694, info@rotrekl-sro.cz</div></div></div>	DATUM: 10/2024	KONTROLOVAL:	ing. Vladimír Chytil	FORMÁT VÝKRESU 5 x A4	VYPRACOVAL:	ing. Lukáš Rotrekl	ÚČEL: DPS	AKCE: LUŽÁNKY - středisko volného času Brno, Lidická 1880/50 Brno		PROFESE: D1.4a	NÁZEV AKCE: RS Lorien - Nekoř 23 D1.4a ELEKTROINSTALACE		NÁZEV VÝKRESU: Rozváděč RMS1	MĚŘÍTKO: --	ČÍSLO VÝKRESU: 16	D
HLAVNÍ INŽENÝR PROJEKTU:	ing. Arch. Helena Šnajdarová	<div><div><div></div><div>ROTREKL s.r.o. www.rotrekl-sro.cz</div><div>ELEKTROMONTÁŽNÍ FIRMA Babice nad Svitavou 194, 664 01 777 731 686, 777 731 694, info@rotrekl-sro.cz</div></div></div>	DATUM: 10/2024																				
KONTROLOVAL:	ing. Vladimír Chytil			FORMÁT VÝKRESU 5 x A4																			
VYPRACOVAL:	ing. Lukáš Rotrekl			ÚČEL: DPS																			
AKCE: LUŽÁNKY - středisko volného času Brno, Lidická 1880/50 Brno				PROFESE: D1.4a																			
NÁZEV AKCE: RS Lorien - Nekoř 23 D1.4a ELEKTROINSTALACE		NÁZEV VÝKRESU: Rozváděč RMS1	MĚŘÍTKO: --	ČÍSLO VÝKRESU: 16																			
1	2	3	4	5	6																		











ROZVODNÁ SOUSTAVA: - 3/PEN AC400/230 50Hz, TN - C - S
- 2 DC 90-1000V, IT
OCHRANA PŘED NEB. DOTYKEM: - AUTOMATICKÝM ODPOJENÍM OD ZDROJE
- ČSN 33 2000-4-41 ed. 2
VNĚJŠÍ VLVY DLE ČSN 33 2000-5-51: - NORMÁLNÍ (VNITŘNÍ PROSTORY)
- AB8, AD3 (VENKOVNÍ PROSTORY)

VED. PROJEKTANT ING. RADEK VAŠÍČEK	VYPRACOVAL JAKUB KAZÍK	KONTROLOVAL ING. RADEK VAŠÍČEK	<div><div><div>H</div><div>E</div></div><div>HORAENERGY</div></div> <div>HORA ENERGY, s.r.o. Měšťanská 2478/13 695 01 HODONÍN IČ: 24814962 DIČ: CZ24814962</div>	
MÍSTO AKCE: Nekoř 253, 561 63 Nekoř, p.č. st.664/1			Č. ZAKÁZKY	246
INVESTOR: Středisko volného času Brno, příspěvková organizace			ÚČEL	DPPS
AKCE: MAR RS Lorien, Nekoř			DATUM	11-2024
			REVIZE	0
			FORMÁT	A3
NÁZEV: TUV místní + topné žebř. - RMS 1			MĚŘÍTKO	VÝKRES Č. D.2.4.3.1